

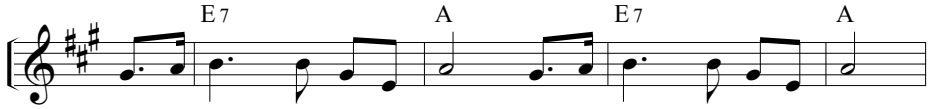
# EVANGELHO — CLAMAR AO SENHOR

7.7.7.7.7

1058



1. Ro - cha\_e - ter - na, que se\_a - briu, Re - fu - gi - o - me em Ti;



Que a á - gua, san - gue Teu, Que flu - í - ram do Teu ser,



Se - jam du - pla cu - ra/a mim Do pe - ca - do\_e seu po - der.