

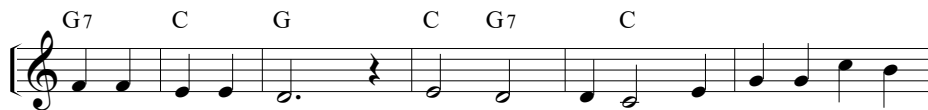
EVANGELHO — NECESSIDADE DE CRISTO

Métrica Irregular

1024*



1. Tu pre - ci - sas de Cris - to, o Sa - va - dor, É E - le Deus, mas



ho - mem fez - se/en - tão, Em Seu cor - po so - freu an - gús - tia_e



dor, Por tu - as man - chas se/en - tre - gou - É_o que pre ci - sas!

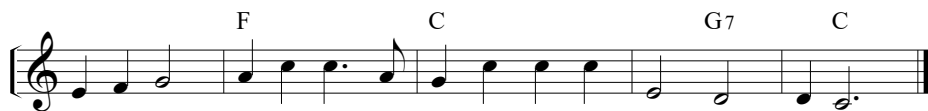
CORO



Tu pre - ci - sas! Tu pre - ci - sas! Tu pre - ci - sas de Je -



sus! Pa - ra re - den - ção lo - gar, Pa - ra sal - va -



ção ga - nhar, E a vi - da_e - ter - na _ her - dar, Sim, tu pre - ci - sas!