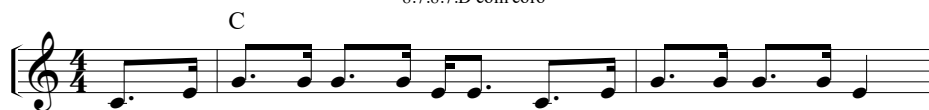


CURA DIVINA
CRISTO É O MESMO DE ANTIGAMENTE

758

8.7.8.7.D com coro



1. O teu mé - di - co a - chas - te: Cris - to, o Se - nhor Je - sus?



Que le - vou nos - sas tris - te - zas, Ao mor - rer por nós na cruz?



E - le cu - ra os do - en - tes, Co - mo fez lá em Ju - dá;



Pois a Bí - blia já nos dis - se: "E - le nun - ca mu - da - rá".

CORO



On - tem, ho - je, a - ma - nhã,



Cris - to é o mes - mo, sim, O - lha pa - ra E - le, crê,



E con - fi - a 'té o fim. Gló - ria! E - le nun - ca mu - da - rá!