

# PLENITUDE DO ESPÍRITO — O BATISMO

8.7.8.7.D

272\*



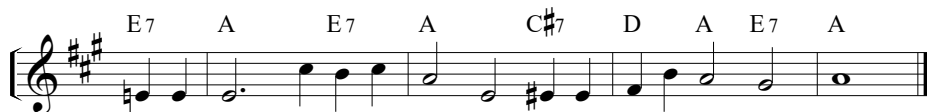
1. Cris-to, sim, nas-ceu do Es - pír' - to, Quan-do vei - o se/en car - nar;



E - ra chei - o do Es - pír' - to An - tes do Seu mi - nis - trar;



Mas do al - to o ba - tis - mo Foi pre - ci - so re - ce - ber,



Pa-ra\_i - ni - ci - ar a o - bra Re-ves - ti - do de po - der.