

# LOUVOR AO SENHOR — SEU SOFRIMENTO

7.6.7.6.D

95



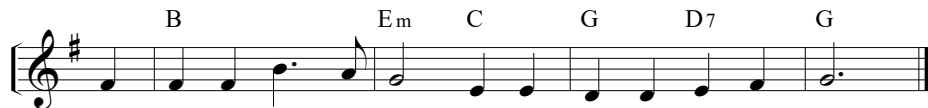
1. Ca - be - ça co - ro - a - da D'es - pi - nhos, a - fli - ção,



Fe - ri - da e zom - ba - da, Com gran - de hu - mi - lha - ção;



A - go - ra ro - de - a - da De luz e res - plen - dor,



Na mor - te foi cur - va - da Na cruz, com mui - ta dor.